

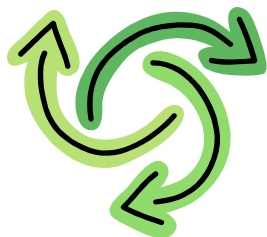


# Le CPA en bref...

*Les années se suivent mais ne se ressemblent pas toujours. Un vent nouveau souffle sur le CPA. La glace du centre récréatif Michel-Labadie se fait belle et attendre, le bureau du CPA est aménagé dans l'ancien bureau de soccer, plus de 7 nouveaux membres sur le Conseil d'Administration et le journal « La Jonction » qui, lui aussi s'ajuste au goût du jour pour faire place au petit dernier « Le CPA en bref ... ».*

*Malgré, un début de saison plutôt venteux, je me joins à tous les membres du comité pour vous souhaiter la « Bienvenue » au CPA Québec/Neufchâtel. Nous vous souhaitons une saison remplie de petits bonheurs et de réussite.*

**Line Vaillancourt**  
Présidente saison 2010-2011



Le CPA est soucieux de l'environnement, c'est pourquoi cette année, « La jonction » fera place au petit dernier

## « Le CPA en bref ... »

On vous propose une brève description de l'article pour ensuite vous référer à notre site Web pour plus d'informations.

[WWW.CPAQUEBECNEUFCHATEL.COM](http://WWW.CPAQUEBECNEUFCHATEL.COM)

Responsable: Line Vaillancourt

## Dates et heures de glace non disponibles

Voici les heures qui ne seront pas disponibles pour le CPA en raison de la présentation d'événements spéciaux tenus par d'autres organismes.

- Dimanche 23 janvier 2011 de 15h30 à 17h00
- Mercredi 30 mars 2011 de 16h30 à 19h45
- Samedi 2 avril 2011 de 14h00 à 16h50



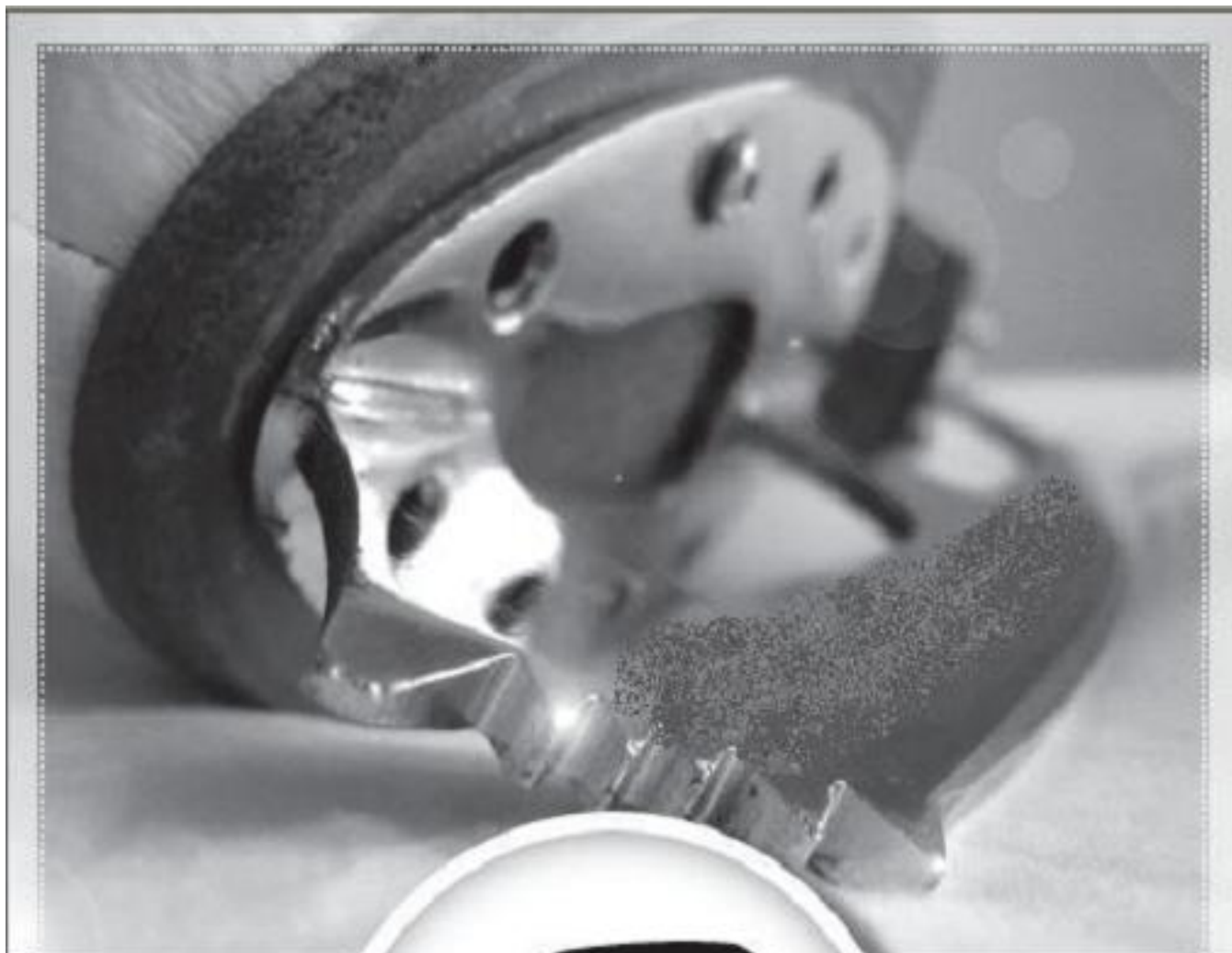
## Commanditaires

Vous êtes intéressés à encourager le CPA Québec/Neufchâtel, vous pouvez le faire en devenant un de nos commanditaires. Vous trouverez le contrat des commanditaires ainsi que les détails sur notre site.

Vous avez un métier ou commerce qui pourrait rendre service au Club, il nous fera plaisir de le savoir.

Le soutien que vous apportez aux enfants est précieux et facilite leur accès à ce sport complet et d'envergure qu'est le patinage artistique.

Responsable : Rémi Gibara



**418 687.2525**

2000, Cyrille-Duquet, Québec (Québec)

**[lallierstefoy.com](http://lallierstefoy.com)**





Vous avez des questions, vous voulez connaître les coordonnées et les rôles des membres du comité. Vous avez besoin d'informations sur différents sujets, je vous invite à consulter notre site sous la rubrique

« **Qui contacter ?** »

Responsable Line Vaillancourt

**entretien  
Bergeron**

*Un service professionnel et rapide !*

- Nettoyage de constructions neuves
- Service aux entrepreneurs
- Grandeur du Québec

**Vincent Bergeron**  
Directeur aux opérations

Tél.: (418) 955-3228

Courriel: [entretienbergeron@yahoo.ca](mailto:entretienbergeron@yahoo.ca)



### Session de tests

Vous voulez connaître les dates des sessions de tests ? Vous voulez connaître les dernières réussites de nos patineurs ? Vous trouverez les réponses à vos questions sous la rubrique « Tests » sur notre site

[www.cpaquebecneufchatel.com](http://www.cpaquebecneufchatel.com)

Responsable Maryse Nadeau



Vous êtes intéressés à vous procurer le calendrier de patinage Canada 2011, vous trouverez tous les détails sous la rubrique « **Bazar** ». Quantité limitée. Disponible jusqu'au 3 décembre 2010.

Responsable Monique Martineau

### Un peu d'aide

Plusieurs évènements auront lieu au courant de la saison, entre autres : la fête de l'halloween, la campagne de financement (vente pain et café), le souper spaghetti, la fête de Noël, la Saint-Valentin et notre grandiose Gala de fin d'année. Le succès de ces évènements dépend toujours de l'implication de nos bénévoles. C'est pour cette raison que nous vous invitons à vous joindre au groupe de bénévoles pour l'une ou l'autre des activités. Communiquez avec Julie Hamel pour vous joindre au groupe. Venez vous amuser et vous dépasser pour le bénéfice de nos patineurs et de nos patineuses.

Responsable Julie Hamel

## Compétitions

Veuillez prendre note que les invitations et formulaires pour les compétitions sont disponibles sur notre site web selon les dates des compétitions. Nous vous invitons à surveiller notre tableau sous la rubrique « Compétitions », afin de connaître les horaires, les groupes ainsi que le résultat des compétitions.

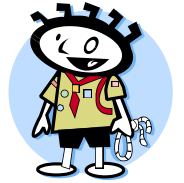
À surveiller prochainement, **Invitation Côte-du-sud**, **Invitation de l'Énergie** et **Invitation Jacqueline Jacques**.

**Bonne Chance à tous nos patineurs inscrits !**



Responsable Sandra Hardy

## Avis Important



Pour chacune des périodes de cours du Patinage Plus, nous avons besoin d'un parent bénévole pour ouvrir la porte de la patinoire afin d'aider nos plus petits à sortir de la patinoire et de les accompagner vers les toilettes ou à rejoindre leurs parents.

Partageons-nous le travail en ne faisant que quelques présences chacun tout au long de la saison. Un formulaire « Parents aide » sera disponible au bureau du patin ou lors de la réunion du Patinage Plus.

MERCI, votre implication est importante.

Responsable Julie Hamel

### VESTE DU CLUB

Les patineurs et patineuses intéressés à se procurer la veste du club pourront le faire au cours de l'automne.

Dans un premier temps, nous vous demandons de nous signaler votre intérêt en faisant parvenir un courriel. Cela nous permettra de planifier une période d'essayage.

Le modèle, la couleur et le logo de la veste demeurent identiques à l'an passé.

#### Coût de la veste :

Polar Tech: 75\$ Junior  
85\$ Adulte

Micro polar : 55 \$ Junior  
\*\* Broderie incluse.

Plus de détails sous la rubrique « Bazar »



Responsable Annie Lemieux  
annielem75@hotmail.com

### Politique de remboursement pour les frais de tests et de compétitions Saison 2010-2011

Veillez prendre note du tableau des montants et pourcentage de remboursement. Il a été révisé, proposé et accepté par le comité de la saison 2009-2010. Il est également à noter que cette politique de remboursement ne s'applique que si le club génère des profits pour l'année de patinage en question. De plus, le club se réserve le droit d'ajuster le pourcentage de remboursement si les profits générés ne permettaient pas de respecter le remboursement des frais selon les pourcentages mentionnés au tableau. Il est à noter que le pourcentage de remboursement est toujours déterminé selon le budget final de l'année en cours.

Montant amassé par le patineur	Pourcentage de remboursement
0,00 \$ à 49,99 \$	0 %
50,00 \$ à 69,99 \$	30 %
70,00 \$ et plus	50 %

Pour plus d'informations, veuillez vous référer à notre site web sous la rubrique « Document et Formulaire »

Le comité 2010-2011





## Souper spaghetti

C'est le **20 novembre prochain**, au Centre Récréatif Michel-Labadie, que se tiendra la 21<sup>ème</sup> édition du souper spaghetti.

### Une soirée à ne pas manquer

Sous le thème « **Black and White** » vêtu de noir et blanc, cette soirée saura ravir petits et grands...

La prévente des cartes est actuellement en cours. Vous trouverez le formulaire de la prévente sur notre site à la rubrique « Événements spéciaux ». La date limite pour remettre votre demande de carte est samedi **30 octobre** prochain. La vente libre des cartes sera effectuée les vendredi **5 et 12 novembre** durant les heures du Patinage Plus de **17h30 à 19h30**.

Pour de plus amples informations, n'hésitez pas à communiquer avec nos organisatrices ou à consulter notre site.

Responsables Chantal Daigle  
Karell Fournel et Chelsea Gosselin

## AIGUISO-PRO

Spécialistes en performance de patins



### PATINS ARTISTIQUES

INCLUANT TOUT CES SERVICES:

- Moulage à la chaleur
- Ajustement précis des lames
- Aiguisage personnalisé

### SERVICES PROFESSIONNELS

- Aiguisage • Profilage • Recentrage

VÊTEMENTS, COLLANTS, SACS,  
VALISES, PROTÈGE-LAMES, LACETS,  
PROTECTEURS DE CHUTES EXCLUSIFS  
ET AUTRES ACCESSOIRES.



\* Confection sur mesure

\* Révisions et orientation

\* Collections limitées

MAGNÈNE LAMPON  
design et confection

### HEURES D'OUVERTURES

Lundi - Mardi - Mercredi 9:00 ~ 19:00  
Jeudi - Vendredi 9:00 ~ 21:00  
Samedi 9:00 ~ 17:00  
Dimanche : fermé

3990 Boul. Masson, Québec (QC) G1P 1K3  
418.877.0883 1.877.877.0822 aiguisopro.com

## Séance de photos

Le 8, 12 et 13 novembre prochain, notre papa Cam viendra photographier les patineurs et patineuses des groupes de Patinage Plus selon les heures et jour respectifs.

Pour leur part, les patineurs des cours privés et les assistantes de programme pourront se faire photographier ces mêmes jours. Ces jours-là, une photo de groupe sera également prise pour les patineurs du PPA, du PP1V, du PP2, PP1S et AP.

Les épreuves seront disponibles dans les semaines suivant les séances de photos, donc bien avant le temps des fêtes. Réservez vos achats pour encourager votre club.

Prenez note que cette année le fond sera sombre. Si votre enfant dispose de plusieurs tenues, choisissez la plus claire. Sinon, ce n'est pas bien grave, votre enfant sera toujours le plus beau !

Vous pourrez retrouver le bon de commande à notre adresse internet [www.cpaquebecneufchatel.com](http://www.cpaquebecneufchatel.com) sous l'onglet « BAZAR ».



Au plaisir de vous accueillir !

Responsable Francisco Debrito

## Patinage Plus

### Calendrier saison 2010-2011

21 septembre	Début des cours de groupe PPA, PP2
24 septembre	Début des cours de groupe PP1 Vendredi
25 septembre	Début des cours de groupe PP1 Samedi
29 octobre	Fête de l'halloween PPA, PP1V, PP2
30 octobre	Fête de l'halloween PP1S
5 et 6 novembre	Réunion d'informations pour les parents
8 novembre	Photo individuelle et de groupe PPA, PP2
12 et 13 novembre	Photo individuelle et de groupe PP1V et PP1S
20 novembre	Souper spaghetti
4 décembre	Début des pratiques Yolande-Barrette SOLO Samedi 6h00 à 7h50
17 décembre	Fête de Noël pour tous les groupes de 17h30 à 19h00
Pour ceux et celles qui sont inscrits à la compétition Yolande-Barrette, il y a des pratiques durant la période des fêtes (voir l'horaire)	
7 janvier	Début des cours de groupes PPA, PP1V et PP2
8 janvier	Début PP1 Samedi
<b>28, 29 et 30 janvier</b>	<b>Compétition Yolande-Barrette à Valcartier</b>
11 et 12 février	Fête de la St-Valentin
8 avril	Générale Gala
9 avril	Gala 32 ième anniversaire

#### Légende :

PPA - Patinage Plus Avancé  
PP2 - Patinage Plus 2 fois semaine  
PP1V - Patinage Plus 1 fois sem. vendredi  
PP1S - Patinage Plus 1 fois sem. samedi

Sujet à changements  
Pour informations bureau du patin 842-0007

PHARMACIE  
*Gilles* *Dominic* *France*  
**FLEURY, PLANTE & ROWLEY**  
PHARMACIENS

9550, boul. l'Ormière, Québec (Québec) G2B 3Z6

**418-842-9221**

Groupe  
**FLEURY**  
 et Associés

**brunet**

**votre santé nous tient à cœur !**

# Calendrier

Octobre 2010						
LUNDI	MARDI	MERCREDI	JEUDI	VENDREDI	SAMEDI	DIMANCHE
				1	2	3
4	5	6	7	8 Compétition Lévis	9 Compétition Lévis	10 Compétition Lévis
11 Compétition Lévis	12	13	14	15	16	17
18	19	20	21	22	23	24
25	26	27	28	29 <b>Retour Michel-Labadie</b>  Halloween PPA, PP1V, PP2 	30 Halloween PP1S 	31

Novembre 2010						
LUNDI	MARDI	MERCREDI	JEUDI	VENDREDI	SAMEDI	DIMANCHE
1	2	3 Championnats Section A	4 Championnats Section A	5 Championnats Section A	6 Championnats Section A	7 Championnats Section A
8 Séance de photo PPA, PP2, AP et Privés	9	10	11 Invitation de l'Énergie	12 Invitation Côte-du-sud et de l'Énergie Séance de photo	13 Invitation Côte-du-sud et de l'Énergie Séance de photo	14 Invitation Côte-du-sud Invitation de l'Énergie
15	16	17	18	19	20 <b>Souper Spaghetti</b>	21
22	23	24	25	26	27 Invitation Jacqueline Jacques	28 Invitation Jacqueline Jacques
29	30					

Fière de mettre la table  
pour les artistes de chez nous.

**5720, boul. l'Ornière  
Québec (Qc)  
418-871-1234**

